



Filoterra

Il fancoil da incasso a pavimento



SOTTILE

Estremamente sottile, scompare all'interno del pavimento.



FLUSSO D'ARIA MODULATO



DC INVERTER

Massimo comfort con il minor consumo.



FUNZIONAMENTO SILENZIOSO

Per collegamento con comandi remoti

Velocità modulante
DC Inverter

Incassato a pavimento
Con scheda elettronica con modulazione continua per collegamento [comando a muro ECA649](#) (da ordinare a parte).

FAWF04DC11I-0S00	SLF 400	- Resa totale in raffreddamento con acqua a 7°C: 1,14 kW - Resa in riscaldamento con acqua a 50 °C: 1,61 kW - Attacchi idraulici: Eurokonus 3/4", lato DX - Dimensioni totali comprensive di cassaforma, non inclusa nel prezzo, (l x h x p): 895 x 427 x 189 mm
FAWF06DC11I-0S00	SLF 600	- Resa totale in raffreddamento con acqua a 7°C: 1,62 kW - Resa in riscaldamento con acqua a 50 °C: 2,35 kW - Attacchi idraulici: Eurokonus 3/4", lato DX - Dimensioni totali comprensive di cassaforma, non inclusa nel prezzo, (l x h x p): 1.095 x 427 x 189 mm
FAWF08DC11I-0S00	SLF 800	- Resa totale in raffreddamento con acqua a 7°C: 2,34 kW - Resa in riscaldamento con acqua a 50 °C: 3,25 kW - Attacchi idraulici: Eurokonus 3/4", lato DX - Dimensioni totali comprensive di cassaforma, non inclusa nel prezzo, (l x h x p): 1.295 x 427 x 189 mm

Per collegamento con comandi remoti

Velocità fisse
DC Inverter

Incassato a pavimento
Con scheda elettronica per [connessione a termostati standard a 4 velocità](#).

FAWF04DC11I-0T00	SLF 400	- Resa totale in raffreddamento con acqua a 7°C: 1,14 kW - Resa in riscaldamento con acqua a 50 °C: 1,61 kW - Attacchi idraulici: Eurokonus 3/4", lato DX - Dimensioni totali comprensive di cassaforma, non inclusa nel prezzo, (l x h x p): 895x445x189 mm
FAWF06DC11I-0T00	SLF 600	- Resa totale in raffreddamento con acqua a 7°C: 1,62 kW - Resa in riscaldamento con acqua a 50 °C: 2,35 kW - Attacchi idraulici: Eurokonus 3/4", lato DX - Dimensioni totali comprensive di cassaforma, non inclusa nel prezzo, (l x h x p): 1.095x445x189 mm
FAWF08DC11I-0T00	SLF 800	- Resa totale in raffreddamento con acqua a 7°C: 2,34 kW - Resa in riscaldamento con acqua a 50 °C: 3,25 kW - Attacchi idraulici: Eurokonus 3/4", lato DX - Dimensioni totali comprensive di cassaforma, non inclusa nel prezzo, (l x h x p): 1.295x445x189 mm

Per collegamento 0-10V

Velocità modulante
DC Inverter

Incassato a pavimento
Con scheda elettronica per [interfaccia 0-10 V](#).

FAWF04DC11I-0V00	SLF 400	- Resa totale in raffreddamento con acqua a 7°C: 1,14 kW - Resa in riscaldamento con acqua a 50°C: 1,61 kW - Attacchi idraulici: Eurokonus 3/4", lato DX - Dimensioni totali comprensive di cassaforma, non inclusa nel prezzo, (l x h x p): 895x445x189 mm
FAWF06DC11I-0V00	SLF 600	- Resa totale in raffreddamento con acqua a 7°C: 1,62 kW - Resa in riscaldamento con acqua a 50°C: 2,35 kW - Attacchi idraulici: Eurokonus 3/4", lato DX - Dimensioni totali comprensive di cassaforma, non inclusa nel prezzo, (l x h x p): 1.095x445x189 mm
FAWF08DC11I-0V00	SLF 800	- Resa totale in raffreddamento con acqua a 7°C: 2,34 kW - Resa in riscaldamento con acqua a 50 °C: 3,25 kW - Attacchi idraulici: Eurokonus 3/4", lato DX - Dimensioni totali comprensive di cassaforma, non inclusa nel prezzo, (l x h x p): 1.295x445x189 mm



Larghezza
variabile



Altezza
445mm



Profondità
189mm

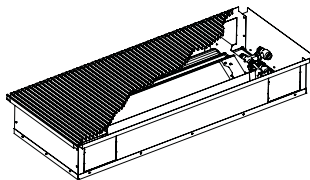
• Su richiesta, i ventilconvettori possono essere forniti con alcuni accessori montati in fabbrica sul prodotto (vedi note ai paragrafi Accessori) senza nessun ulteriore addebito per il montaggio.

• I modelli SLF Filoterra vengono prodotti con attacco idraulico a DX: per le versioni con attacchi idraulici a SX (disponibili su tutti i modelli) la settima lettera del codice è la S (specificare nell'ordine). Al prezzo totale va aggiunto l'articolo BB0646II, ovvero il kit di spostamento attacchi, e può essere montato solo in fabbrica.

ACCESSORI

Cassaforma

per installazione ad
incasso a pavimento

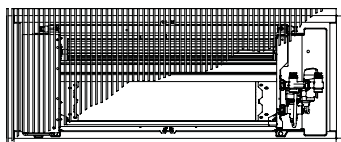


L00749II - Cassaforma in lamiera zincata per installazione ad incasso a pavimento
ventilconvettore SLF 400
- Dimensioni (l x h x p): 895x445x189 mm

L00750II - Cassaforma in lamiera zincata per installazione ad incasso a pavimento
ventilconvettore SLF 600
- Dimensioni (l x h x p): 1.095x445x189 mm

L00751II - Cassaforma in lamiera zincata per installazione ad incasso a pavimento
ventilconvettore SLF 800
- Dimensioni (l x h x p): 1.295x445x189 mm

**Griglia di copertura
a pavimento**



DR0752II - Griglia calpestabile in alluminio con profilo diritto per unità SLF 400

DR0753II - Griglia calpestabile in alluminio con profilo diritto per unità SLF 600

DR0754II - Griglia calpestabile in alluminio con profilo diritto per unità SLF 800

• Su richiesta, i ventilconvettori possono essere forniti con alcuni accessori montati in fabbrica sul prodotto (vedi note ai paragrafi Accessori) senza nessun ulteriore addebito per il montaggio.

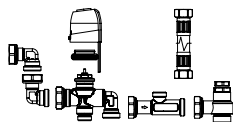
• I modelli SLF Filoterra vengono prodotti con attacco idraulico a DX: per le versioni con attacchi idraulici a SX (disponibili su tutti i modelli) la settima lettera del codice è la S (specificare nell'ordine). Al prezzo totale va aggiunto l'articolo BB0646II, ovvero il kit di spostamento attacchi, e può essere montato solo in fabbrica.

ACCESSORI

Gruppi idraulici e
raccordi



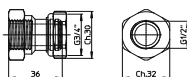
V20661II - Gruppo valvola 2 vie (valvola ingresso e detentore) con motore termoelettrico per modelli SLF (*)



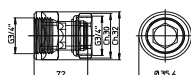
V30662II - Gruppo valvola 3 vie deviatrice con motore termoelettrico (completo di valvola di ingresso a tre vie e detentore) per modelli SLF (*)



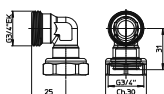
I20705II - Gruppo valvola 2 vie manuale per modelli SLF (*)



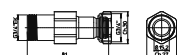
AI0200II - Coppia adattatori 3/4 F Eurokonus > 1/2 Femmina



AI0201II - Coppia adattatori 3/4 F Eurokonus > 3/4 Femmina



AI0203II - Raccordo ad "L" Eurokonus - Eurokonus 90°



AI0501II - Raccordo distanziale per gruppi valvole (1pezzo)



AI0612II - Coppia adattatori per guarnizione piana

* Accessori che possono essere installati in fabbrica senza aggravio di prezzo.

DATI TECNICI	u.m.	SLF 400	SLF 600	SLF 800
(a) Resa totale in raffreddamento	kW	1,07	1,65	2,31
Resa sensibile in raffreddamento	kW	0,95	1,49	1,94
Portata acqua	L/h	196	279	402
Perdita di carico acqua	kPa	10,7	4,5	2,1
(b) Resa in riscaldamento con acqua 45 °C	kW	1,27	1,80	2,60
Portata acqua (45 °C)	L/h	232	351	478
Perdita di carico acqua (45 °C)	kPa	13,9	5,0	4,8
(c) Resa in riscaldamento con acqua 70 °C	kW	2,78	4,12	5,72
Portata acqua (70°C)	L/h	239	354	492
Perdita di carico acqua (70°C)	kPa	13,0	4,7	4,5
Contenuto acqua batteria	L	0,54	0,74	0,93
Massima pressione di esercizio	bar	10	10	10
Allacci idraulici	inch	EUROKONUS 3/4"	EUROKONUS 3/4"	EUROKONUS 3/4"
Portata aria massima velocità	m ³ /h	228	331	440
Portata aria media velocità	m ³ /h	155	229	283
Portata aria minima velocità	m ³ /h	84	124	138
Tensione di alimentazione	V/ph/Hz	230/1/50	230/1/50	230/1/50
Massimo assorbimento (DC motor)	W	17,6	19,8	26,5
Max assorbimento alla max velocità (DC motor)	W	12	14	18
Max assorbimento alla min. velocità (DC motor)	W	4,8	5,1	5,8
(d) Pressione sonora alla massima portata d'aria	dB(A)	39,7	42,4	42,6
(d) Pressione sonora alla minima portata d'aria	dB(A)	24,9	25,2	25,8
Lunghezza	mm	895	1.095	1.295
Altezza	mm	445	445	445
Profondità	mm	165	165	165
Peso	kg	14	16	19

(a) Aria 27 °C bulbo secco 19 °C bulbo umido; acqua 7 °C in 12 °C out

(b) Aria 20 °C; acqua 50 °C in. Portata come in raffreddamento

(c) Aria 20 °C; acqua 70 °C in 60 °C out

(d) Pressione sonora in camera semianecoica secondo la norma ISO 7779

